

ARTIKELNUMMER 1831-LKC05025P041

MULTILINE E



Powerstecker, Stecker

Einsatz - Dose Baugröße C

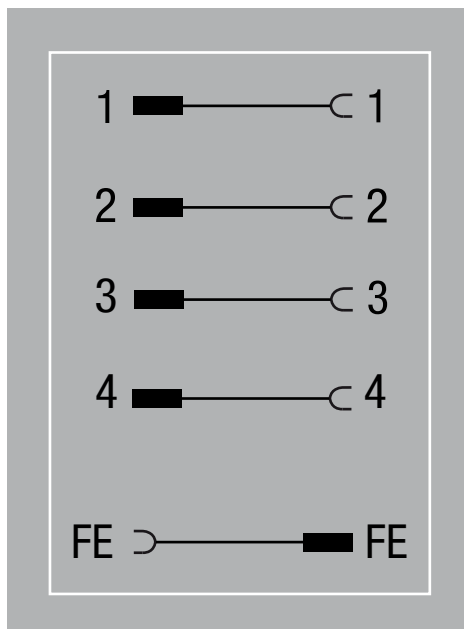
M12

5-polig

L-codiert

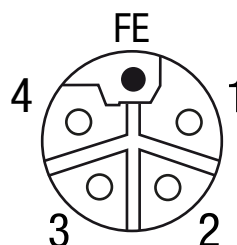
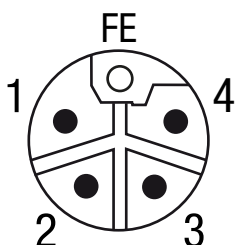
passend zu Elektrostecker

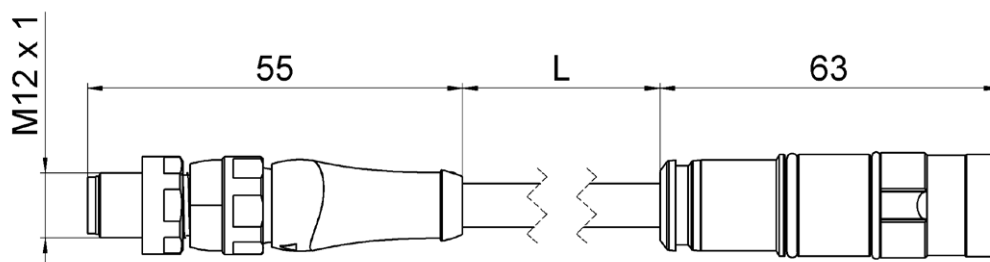
1831-LKC05025P042



Male

Female





Allgemeine Daten

Temperaturbereich (nicht bewegt)	-25 bis +80 °C
Temperaturbereich (bewegt)	-25 bis +80 °C
Bemessungsstoßspannung	1,5 kV
Befestigungsart	aufgesteckt, verschraubt

Technische Daten

Betriebsspannung	max. 63 V DC
Betriebsstrom je Kontakt (40°C)	max. 12 A
Polzahl	5
Codierung	L-codiert
Verriegelung der Steckplätze	Schraubgewinde M12 x 1 mm (empf. Anzugsdrehmoment 0,6 Nm), selbstsichernd
Verschraubung	M12
Schutzart	IP65 und IP67 in gestecktem und verschraubtem Zustand (EN 60529)
Isolierstoffgruppe	Kategorie I nach IEC 60664-1
Material (Grundkörper)	POM

Leitungen

Kabellänge (L)	25 cm
Kabelkennung	P04
Adernzahl/-querschnitt	5 x 1,5 mm ²
Aderisolation	PP
Material (Mantel)	PUR
Außen-Ø (Mantel)	8,2 mm ±5%
Farbe (Mantel)	schwarz
Biegeradius (nicht bewegt)	7,5 x Außen-Ø
Biegeradius (bewegt)	10 x Außen-Ø

Kaufmännische Daten

Mindestbestellmenge	1
Ursprungsland	DE