

# EDELSTAHL MONOKUPPLUNGEN



**Eisele**

Member of **HENN** Connector Group

## TROPFFREIE SCHNELLSCHLUSSKUPPLUNG



- Nennweite: 7\*\*
- Tropffreies Kuppeln und Endkuppeln möglich
- Hohe Durchflussmenge (20 l/min @ dP 1bar, v=3m/s, Kvs 1,2m³/h)
- Einfache, intuitive und komfortable Bedienung über Druckknopf
- Farbcodiert: blau und rot eloxiertes Aluminium
- Klares Design
- Hochgradig korrosionsbeständig, optimal für Kühlwasseranwendungen
- Sichere, einstufige Verriegelung
- Einhand-Bedienung
- Robustes Edelstahlgehäuse 316L/316Ti (1.4404 / 1.4571)
- Betriebsdruck von 0 bis 10 bar
- Zulässiges Medium: Kühlwasser | Luft | Gase

### NENNWEITE 7



Tropffreie Kupplungen	Gewinde	Funktion
EPP4190-0307BLAU/ROT	I-G1/4	Tropffrei
EPP4190-0507BLAU/ROT	I-G3/8	Tropffrei
EPP4190-0407BLAU/ROT	A-G1/4	Tropffrei
EPP4190-0607BLAU/ROT	A-G3/8	Tropffrei



Tropffreier Stecknippel	Gewinde	Funktion
EPP4189-0307BLAU/ROT	I-G1/4	Tropffrei
EPP4189-0507BLAU/ROT	I-G3/8	Tropffrei
EPP4189-0407BLAU/ROT	A-G1/4	Tropffrei
EPP4189-0607BLAU/ROT	A-G3/8	Tropffrei

## CODIERTE SCHNELLSCHLUSSKUPPLUNG



- Nennweite: 5\*\*
- Erhältlich mit einseitiger oder beidseitiger Absperrfunktion für optimale Sicherheit
- Verwechslungssicher durch integrierte Stecker-codierung in rund, dreieckig, sechskant oder achteckig
- Robustes Edelstahlgehäuse 316L/316Ti (1.4404 / 1.4571)
- FDA-konforme FPM-Tieftemperaturdichtungen -50 bis 200 °C
- Betriebsdruck von 0,5 bis 10 bar
- Zulässiges Medium: Luft | Kühlwasser | Gase
- Leichte Reinigung durch das hygienische Design

## KUPPLUNGEN FÜR EINSEITIGE ABSPERRUNG



### NENNWEITE 5



Codierte Kupplung	Gewinde	Funktion	Codierung Form
VTT4131-010500	I-G1/8	mit Absperrung	rund
VTT4131-010503	I-G1/8	mit Absperrung	3-kant
VTT4131-010506	I-G1/8	mit Absperrung	6-kant
VTT4131-010508	I-G1/8	mit Absperrung	8-kant



Stecknippel	Gewinde	Funktion	Codierung Form
VTT4034-010500	I-G1/8	ohne Absperrung	rund
VTT4034-010503	I-G1/8	ohne Absperrung	3-kant
VTT4034-010506	I-G1/8	ohne Absperrung	6-kant
VTT4034-010508	I-G1/8	ohne Absperrung	8-kant

## KUPPLUNGEN FÜR BEIDSEITIGE ABSPERRUNG



### NENNWEITE 5



Codierte Kupplung	Gewinde	Funktion	Codierung Form
VTT4131-010500	I-G1/8	mit Absperrung	rund
VTT4131-010503	I-G1/8	mit Absperrung	3-kant
VTT4131-010506	I-G1/8	mit Absperrung	6-kant
VTT4131-010508	I-G1/8	mit Absperrung	8-kant



Stecknippel	Gewinde	Funktion	Codierung Form
VTT4134-010500	I-G1/8	mit Absperrung	rund
VTT4134-010503	I-G1/8	mit Absperrung	3-kant
VTT4134-010506	I-G1/8	mit Absperrung	6-kant
VTT4134-010508	I-G1/8	mit Absperrung	8-kant

# SCHNELLSCHLUSSKUPPLUNG



- Nennweite: 2,5 | 5 | 7 | 10
- Erhältlich mit einseitiger oder beidseitiger Absperrfunktion für optimale Sicherheit
- Dichtung FPM\*\*
- Werkstoff AISI 316L (1.4404)
- Zulässiges Medium: Luft | Kühlwasser | Gase
- Temperaturbereich -20 bis 120 °C)
- Betriebsdruckbereich 0,5 bis 10 bar

## KUPPLUNGEN FÜR EINSEITIGE ABSPERRUNG



### NENNWEITE 2,5

	Kupplung	Gewinde	Funktion		Stecknippel*	Gewinde	Funktion
	4091-0102	I-G1/8	mit Absperrung		4094-0102	I-G1/8	ohne Absperrung
	4092-0202	A-G1/8	mit Absperrung		4095-0202	A-G1/8	ohne Absperrung
	4092-5002	A-M5	mit Absperrung		4095-5002	A-M5	ohne Absperrung

### NENNWEITE 5

	Kupplung	Gewinde	Funktion		Stecknippel*	Gewinde	Funktion
	4091-0105	I-G1/8	mit Absperrung		4094-0105	I-G1/8	ohne Absperrung
	4091-0305	I-G1/4	mit Absperrung		4094-0305	I-G1/4	ohne Absperrung
	4092-0205	A-G1/8	mit Absperrung		4095-0205	A-G1/8	ohne Absperrung
	4092-0405	A-G1/4	mit Absperrung		4095-0405	A-G1/4	ohne Absperrung

### NENNWEITE 7

	Kupplung	Gewinde	Funktion		Stecknippel*	Gewinde	Funktion
	4091-0507	I-G3/8	mit Absperrung		4094-0507	I-G3/8	ohne Absperrung
	4092-0207	A-G1/8	mit Absperrung		4095-0207	A-G1/8	ohne Absperrung
	4092-0407	A-G1/4	mit Absperrung		4095-0407	A-G1/4	ohne Absperrung
	4092-0607	A-G3/8	mit Absperrung		4095-0607	A-G3/8	ohne Absperrung
	4092-0807	A-G1/2	mit Absperrung		4095-0807	A-G1/2	ohne Absperrung

### NENNWEITE 10

	Kupplung	Gewinde	Funktion		Stecknippel*	Gewinde	Funktion
	4092-0610	A-G3/8	mit Absperrung		4095-0610	A-G3/8	ohne Absperrung
	4092-0810	A-G1/2	mit Absperrung		4095-0810	A-G1/2	ohne Absperrung

\*\*mehr auf Anfrage

# KUPPLUNGEN FÜR BEIDSEITIGE ABSPERRUNG



## NENNWEITE 2,5

	Kupplung	Gewinde	Funktion		Stecknippel*	Gewinde	Funktion
	4191-0102	I-G1/8	mit Absperrung		4194-0102	I-G1/8	mit Absperrung
	4192-5002	A-M5	mit Absperrung		4195-0202	A-G1/8	mit Absperrung
					4195-5002	A-M5	mit Absperrung

## NENNWEITE 5

	Codierte Kupplung	Gewinde	Funktion	Schlauch		Stecknippel*	Gewinde	Funktion	Schlauch
	4191-0105	I-G1/8	mit Absperrung	-		4194-0105	I-G1/8	mit Absperrung	-
	4191-0305	I-G1/4	mit Absperrung	-		4194-0305	I-G1/4	mit Absperrung	-
						4195-0205	A-G1/8	mit Absperrung	-
						4195-0405	A-G1/4	mit Absperrung	-
	4180-0205928	Schott M14x1	mit Absperrung	AD4mm		4181-0205928	Schott M14x1	mit Absperrung	AD4mm
	4180-0605928	Schott M16x1	mit Absperrung	AD8mm		4181-0605928	Schott M16x1	mit Absperrung	AD8mm

## NENNWEITE 7

	Kupplung	Gewinde	Funktion		Stecknippel*	Gewinde	Funktion
	4191-0507	I-G3/8	mit Absperrung		4194-0507	I-G3/8	mit Absperrung
					4195-0207	A-G1/8	mit Absperrung
	4192-0607	A-G3/8	mit Absperrung		4195-0407	A-G1/4	mit Absperrung
	4192-0807	A-G1/2	mit Absperrung		4195-0607	A-G3/8	mit Absperrung
					4195-0807	A-G1/2	mit Absperrung

## NENNWEITE 10

	Kupplung	Gewinde	Funktion		Stecknippel*	Gewinde	Funktion
	4192-0610	A-G3/8	mit Absperrung		4195-0610	A-G3/8	mit Absperrung
	4192-0810	A-G1/2	mit Absperrung		4195-0810	A-G1/2	mit Absperrung

# PASSENDE ANSCHLÜSSE UND ZUBEHÖR FÜR SÄMTLICHE SCHNELLKUPPLUNGEN FINDEN SIE IN UNSEREM INOXLINE KATALOG

## BEISPIELE ZUBEHÖR

Doppelnippel



Reduziernippel



Schlauchtülle



Gerader Einschraubanschluss



Schottanschluss



Gerader Einschraubanschluss



## PASSENDE FDA KONFORME SCHLÄUCHE

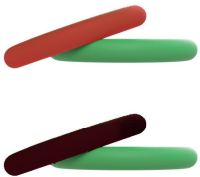
### Kunststoffschlauch PTFE

- Aus Polytetrafluorethylen (PTFE, Teflon)
- Farbe natur
- Außenkalibriert; für die Verwendung mit Eisele Steckanschlüssen
- Temperaturbereich: -190 bis +260 °C
- Weichmacher-, labs- und kupferfrei
- UV- und lösungsmittelbeständig
- FDA konform nach 21 CFR 177.2600
- Flammschützend nach UL94 V0 bis V2

### Kunststoffschlauch Eisele Hydro

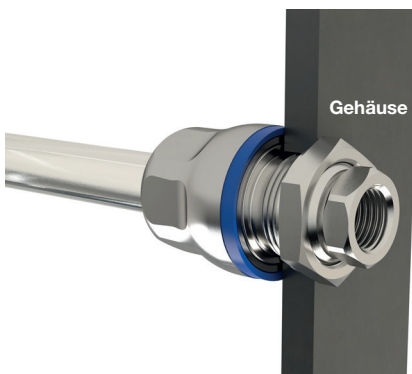
- Aus Polyether-Polyurethan (PU-H)
- Farbe durchgefärbt: schwarz, blau, rot
- Außenkalibriert; für die Verwendung mit Eisele Steckanschlüssen
- Temperaturbereich: -35 bis +60 °C
- Halogen-, weichmacher-, labs-, kupfer- und PTFE-frei
- Knickunempfindlich und schleppkettentauglich
- UV-, hydrolyse-, mikrobienbeständig
- FDA konform nach 21 CFR 177.2600
- Geeignet für Vakuum

## MÖGLICHE DICHTUNGSWERKSTOFFE



- FKM
- EPDM
- HNBR | NBR
- FFKM
- Zulässiger Temperaturbereich: -50°C bis 200° C
- FDA, UBA, DVGW- W270 \*

## + CLEANLINE



**BESUCHEN SIE UNS:  
WWW.EISELE.EU**



Abbildungen unverbindlich, Änderungen vorbehalten,  
für Irrtümer und Druckfehler keine Haftung – 03.24

EISELE | Germany  
info@eisele.eu  
www.eisele.eu  
Tel: +49 (0)7151-1719-0

**Eisele**

Member of **HENN** Connector Group