

+ PROFOOD

HYGIENISCHE SCHLAUCHLEITUNG

KONFORM NACH (EG) VO 1935/2004 UND FDA

Eisele

Member of **HEM** Connector Group

DEMNÄCHST
ERHÄLTLICH!



KONFORM (EU) NR.10/2011

- Änderungsverordnungen: 1282/2011, 1183/2012, 202/2014, 2015/174, 2016/1416, 2018/79 und 2018/831
- Bedarfsgegenständeverordnung vom 15.02.2016



FDA 21 CFR § 177.2600

- Der Werkstoff entspricht den geltenden lebensmittelrechtlichen Bestimmungen der FDA



VERORDNUNG (EU) 1935/2004



HERSTELLUNGSPROZESS GMP

- Der Fertigungsprozess wurde hinsichtlich einer Risikoanalyse geprüft



HYGIENISCHES LEITUNGSSYSTEM

- EISELE ProFood Schlauch kombiniert mit der EISELE Cleanline Anschlusstechnik



ISO 9001 ZERTIFIZIERUNG

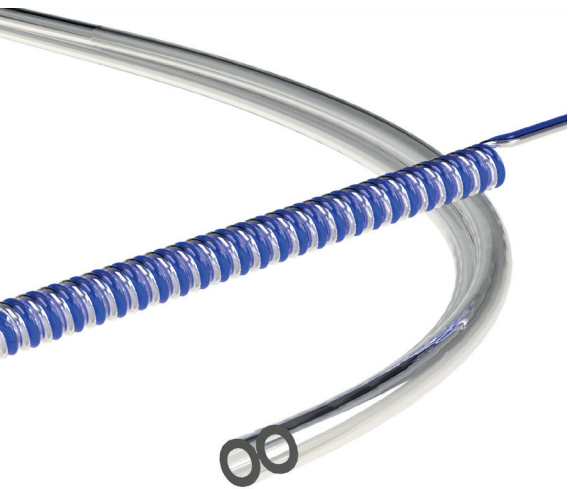


99300 | EISELE ProFood



- Lebensmittelzugelassener Polyurethanschlauch
- nach Verordnungen (EU) 1935/2004, (EU) 10/2011, GMP (EU) 2023/2006
- Abriebsfest und elastisch
- Hydrolyse- und mikrobebeständig
- Knickbeständig
- UV-beständig
- Weichmacherfrei
- Temperaturbereich von -40 °C bis 90 °C
- Farben auf Anfrage

Artikel-Nr.	Außen-Ø x Innen-Ø*	Berstdruck bei 23 °C	kleinster Biegeradius	g/m
99300-0402	4x2	28 bar	30 mm	9,8
99300-0604	6x4	27 bar	40 mm	16,3
99300-0855	8x5,5	24 bar	40 mm	27,6
99300-1007	10x7	24 bar	50 mm	41,7
99300-1208	12x8	24 bar	60 mm	65,3
99300-1410	14x10	-	-	-
99300-1611	16x11	24 bar	60 mm	91,5

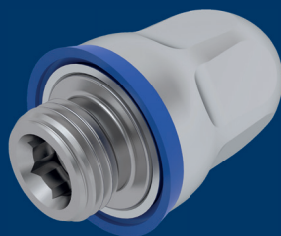


- ➔ SONDERFORMEN
- ➔ SPIRALSCHLÄUCHE
- ➔ MEHRFACHSCHLÄUCHE
- ➔ SCHLAUCHABSCHNITTE

*weiter Abmessungen auf Anfrage

+

CLEANLINE



3028 | Gerader Einschraubanschluss im Hygienic Design



3080 | Schottanschluss im Hygienic Design

Abbildungen unverbindlich, Änderungen vorbehalten,
für Irrtümer und Druckfehler keine Haftung – 03.24