

BOGEN-EINSCHRAUBANSCHLUSS FÜR MAXIMALEN DURCHFLUSS

LIQUIDLINE

Eisele Rohrbögen sorgen für optimale Durchflussleistungen im 90°- oder 45°-Winkel. Da es zu keinen Verwirbelungen im Flüssigkeitsstrom kommt und der volle Durchgang für den Wärmeabtransport zur Verfügung steht, haben die Bogen-Einschraubanschlüsse in Vergleichstests eine deutlich bessere Durchflussrate als herkömmliche Winkelanschlüsse erreicht.

Sie eignen sich insbesondere für Kühlwasseranwendungen in der Leistungselektronik, in Schweißprozessen oder bei der Hochfrequenz-Induktionserwärmung.



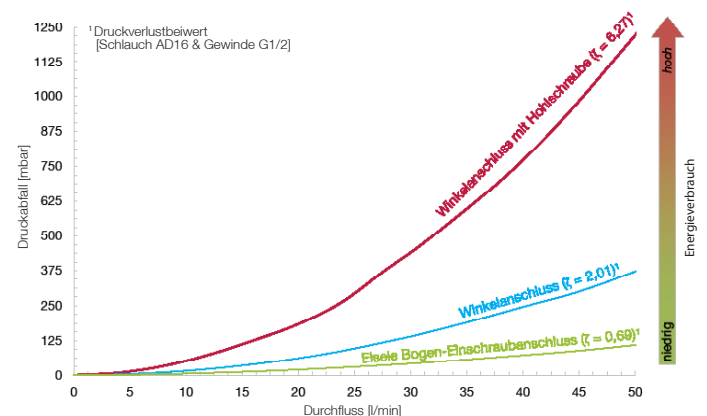
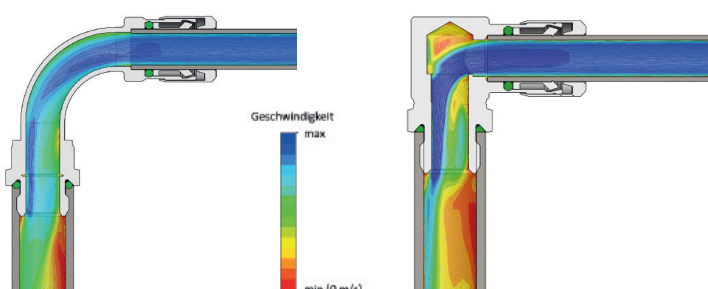
VORTEILE

- Maximale Kühlleistung
- Bessere Durchflussrate gegenüber herkömmlichen Winkelanschlüssen
- Keine Verwirbelungen im Flüssigkeitsstrom
- Voller Durchgang für den Wärmeabtransport
- Reinigungsfreundlich

DIE EIGENSCHAFTEN IM ÜBERBLICK

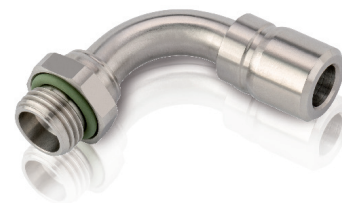
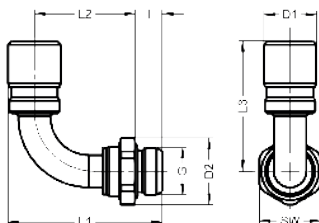
- Robustes Gehäuse aus Edelstahl 1.4404 oder entzinkungsbeständigem Messing
- Temperaturbereich: von -20 bis +120 °C
- Arbeitsdruckbereich: von -0,95 bis 16 bar
- Dichtungsmaterial: FPM
- Für Wasser- und Luftanwendungen

Vergleich Rohrbogen mit Standardwinkelanschluss



Bogen-Einschraubanschluss 90°, schwenkbar

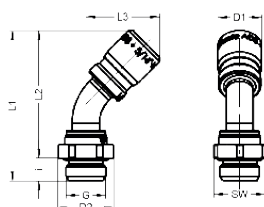
- Werkstoff: Edelstahl 1.4404
- Temperaturbereich: -20 bis +120 °C
- Arbeitsdruckbereich: -0,95 bis 15 bar
- Dichtung: FPM



Artikel-Nr.	G*	für Schlauch	SW	i	L1	L2	L3	D1	D2	NW	g/Stück
VT4603-020490	G1/8	AD6	13	5,5	34,9	23,6	31,8	11,5	14,2	4,5	19
VT4603-020690	G1/8	AD8	14	5,5	42,7	29,9	36	14,5	15,2	5,5	30
VT4603-040490	G1/4	AD6	17	7,5	35,9	22,6	31,8	11,5	18,5	4,5	25
VT4603-040690	G1/4	AD8	17	7,5	42,7	27,9	36,1	14,5	18,5	6,5	32
VT4603-040890	G1/4	AD10	17	7,5	59	43,2	34,4	16,5	18,5	8,5	43
VT4603-040990	G1/4	AD12	19	7,5	58,8	41,3	53,7	20	18,5	8,5	68
VT4603-060490	G3/8	AD6	22	7,5	35,9	22,6	31,8	11,5	23,8	4,5	34
VT4603-060690	G3/8	AD8	22	7,5	41,2	26,4	36,1	14,5	23,8	6,5	41
VT4603-060890	G3/8	AD10	22	7,5	47	31,2	43,4	16,5	23,8	8,5	49
VT4603-060990	G3/8	AD12	22	7,5	56,8	39,3	53,7	20	23,8	9,5	73
VT4603-080690	G1/2	AD8	24	9,5	44,7	27,9	36,8	14,5	26,2	6,5	57
VT4603-080890	G1/2	AD10	24	9,5	49,5	31,7	43,4	16,5	26,2	8,5	64
VT4603-080990	G1/2	AD12	24	9,5	56,3	36,8	53,7	20	26,2	9,5	83
VT4603-540690	M10x1	AD8	14	5,5	42,7	29,9	36,1	14,5	14	5,5	30

Bogen-Einschraubanschluss 45°, schwenkbar

- Werkstoff: Edelstahl 1.4404
- Temperaturbereich: -20 bis +120 °C
- Arbeitsdruckbereich: -0,95 bis 15 bar
- Dichtung: FPM

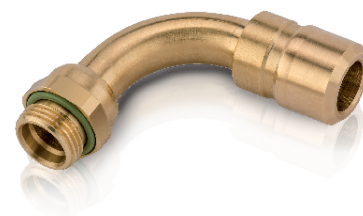
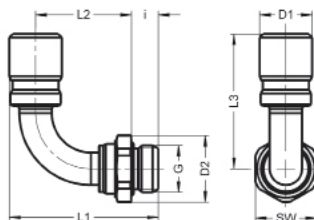


Artikel-Nr.	G*	für Schlauch	SW	i	L1	L2	L3	D1	D2	NW	g/Stück
VT4603-020445	G1/8	AD6	13	5,5	41,3	35,8	20,3	11,5	14,2	4,5	17
VT4603-020645	G1/8	AD8	14	5,5	49,7	44,2	24,4	14,5	15,2	5,5	27
VT4603-040445	G1/4	AD6	17	7,5	42,3	34,8	20,3	11,5	18,5	4,5	23
VT4603-040645	G1/4	AD8	17	7,5	49,7	42,2	24,4	14,5	18,5	6,5	30
VT4603-040845	G1/4	AD10	17	7,5	58	50,5	28,1	16,5	18,5	8,5	38
VT4603-040945	G1/4	AD12	19	7,5	69,4	61,9	34,2	20	20,7	8,5	61
VT4603-060445	G3/8	AD6	22	7,5	42,3	34,8	20,3	11,5	23,8	4,5	32
VT4603-060645	G3/8	AD8	22	7,5	48,2	40,7	24,4	14,5	23,8	6,5	38
VT4603-060845	G3/8	AD10	22	7,5	55	47,5	28,1	16,5	23,8	8,5	44
VT4603-060945	G3/8	AD12	22	7,5	67,4	59,9	34,2	20	23,8	9,5	65
VT4603-080645	G1/2	AD8	24	9,5	51,7	42,2	24,4	14,5	26,2	6,5	55
VT4603-080845	G1/2	AD10	24	9,5	57,5	48	28,1	16,5	26,2	8,5	60
VT4603-080945	G1/2	AD12	24	9,5	66,9	57,4	34,2	20	26,2	9,5	76
VT4603-540645	M10x1	AD8	14	5,5	49,7	44,2	24,4	14,5	-	5,5	27

* Auf Anfrage gibt es metrische Gewinde und Aufschraubanschlüsse mit Innengewinde

Bogen-Einschraubanschluss 90°, schwenkbar

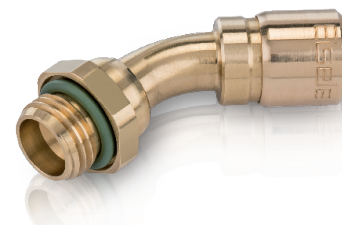
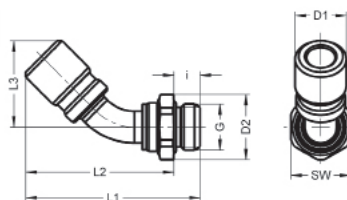
- Werkstoff mit Medienkontakt: Messing blank, entzinkungsbeständig
- Werkstoff ohne Medienkontakt: Messing blank
- Temperaturbereich: -20 bis +120 °C
- Arbeitsdruckbereich: -0,95 bis 15 bar
- Dichtung: FPM



Artikel-Nr.	G*	für Schlauch	SW	i	L1	L2	L3	D1	D2	NW	g/Stück
VT2603-020490	G1/8	AD6	13	5,5	34,7	23,5	31,8	11,4	14,2	4,5	20
VT2603-020690	G1/8	AD8	14	5,5	42,6	29,8	36,1	14,6	15,2	5,5	33
VT2603-040490	G1/4	AD6	17	7,5	35,7	22,5	31,8	11,4	18,5	4,5	26
VT2603-040690	G1/4	AD8	17	7,5	42,6	27,8	36,1	14,6	18,5	6,5	35
VT2603-040890	G1/4	AD10	17	7,5	49,9	34,1	43,4	16,6	18,5	8,5	46
VT2603-040990	G1/4	AD12	17	7,5	58,7	41,2	53,7	19,9	18,8	8,5	73
VT2603-060490	G3/8	AD6	20	7,5	35,8	22,6	31,8	11,4	21,8	4,5	34
VT2603-060690	G3/8	AD8	20	7,5	41,2	26,4	36,1	14,6	21,8	6,5	41
VT2603-060890	G3/8	AD10	20	7,5	47	31,2	43,4	16,6	21,8	8,5	49
VT2603-060990	G3/8	AD12	20	7,5	56,8	39,3	53,7	19,9	21,8	9,5	75
VT2603-061190	G3/8	AD14	20	7,5	63,1	44,6	58	21,9	21,8	11,5	88
VT2603-061290	G3/8	AD16	22	7,5	68,3	48,3	65,2	24,9	23,8	11,5	116
VT2603-080690	G1/2	AD8	24	9,5	44,7	27,9	36,1	14,6	26,2	6,5	62
VT2603-080890	G1/2	AD10	24	9,5	49,5	31,7	43,4	16,6	26,2	8,5	69
VT2603-080990	G1/2	AD12	24	9,5	56,3	36,8	53,7	19,9	26,2	9,5	89
VT2603-081190	G1/2	AD14	24	9,5	62,1	41,6	58	21,9	26,2	11,5	99
VT2603-081290	G1/2	AD16	24	9,5	69,8	47,8	65,2	24,9	26,2	13	125
VT2603-540690	M10x1	AD8	14	5,5	42,7	29,9	36,1	14,6	-	5,5	33

Bogen-Einschraubanschluss 45°, schwenkbar

- Werkstoff mit Medienkontakt: Messing blank, entzinkungsbeständig
- Werkstoff ohne Medienkontakt: Messing blank
- Temperaturbereich: -20 bis +120 °C
- Arbeitsdruckbereich: -0,95 bis 15 bar
- Dichtung: FPM



Artikel-Nr.	G*	für Schlauch	SW	i	L1	L2	L3	D1	D2	NW	g/Stück
VT2603-020445	G1/8	AD6	13	5,5	41,1	35,6	20,2	11,4	14,2	4,5	18
VT2603-020645	G1/8	AD8	14	5,5	49,6	44,1	24,4	14,6	15,2	5,5	30
VT2603-040445	G1/4	AD6	17	7,5	42,1	34,6	20,2	11,4	18,5	4,5	24
VT2603-040645	G1/4	AD8	17	7,5	49,6	42,1	24,4	14,6	18,5	6,5	32
VT2603-040845	G1/4	AD10	17	7,5	57,9	50,4	28,1	16,6	18,5	8,5	41
VT2603-040945	G1/4	AD12	17	7,5	69,2	61,7	34,1	19,9	18,8	8,5	65
VT2603-060445	G3/8	AD6	20	7,5	42,1	34,6	20,2	11,4	21,8	4,5	32
VT2603-060645	G3/8	AD8	20	7,5	48,1	40,6	24,4	14,6	21,8	6,5	38
VT2603-060845	G3/8	AD10	20	7,5	54,9	47,4	28,4	16,6	21,8	8,5	44
VT2603-060945	G3/8	AD12	20	7,5	67,2	59,7	34,1	19,9	21,8	9,5	67
VT2603-080645	G1/2	AD8	24	9,5	51,6	42,1	24,4	14,6	26,2	6,5	59
VT2603-080845	G1/2	AD10	24	9,5	57,4	47,9	28,1	16,6	26,2	8,5	64
VT2603-080945	G1/2	AD12	24	9,5	66,7	57,2	34,1	19,9	26,2	9,5	81
VT2603-540645	M10x1	AD8	14	5,5	49,6	44,1	24,4	14,6	-	5,5	30

* Auf Anfrage gibt es metrische Gewinde und Aufschraubanschlüsse mit Innengewinde



Durchflussoptimierte Anschlüsse
für Kühlwasseranwendungen

LIQUIDLINE



Anschlüsse aus korrosionsfreiem
und säurebeständigem Edelstahl

INOXLINE



Rund 4000
Anschlusskomponenten
für Pneumatik und Vakuum

BASICLINE

Mehrmedien- und Mehrfach-
kupplungen für Pneumatik,
Fluid und Elektronik

MULTILINE

